

Résidence Le Canalet

Bienvenue à la Marpa !



Située 2 Bis rue Justin Maurice 47520 LE PASSAGE

L'établissement est implanté dans un quartier calme à proximité des commerces sur un terrain de 1.500 m².

Il comprend 22 appartements privés, de plain-pied.

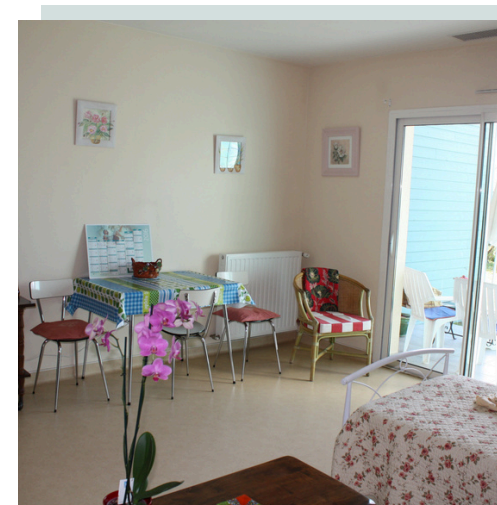
Le terrain est clos et plat.

Un jardin de vie est aménagé. L'accès est sécurisé par un portail.



A proximité des commerces, accessible à pied, la maison d'accueil offre à ses résidents un logement locatif à prix modéré et librement aménagé. Les repas équilibrés sont cuisinés sur place et décidés en commun.

Capacité :
20 logements permanents
2 hébergements temporaires
Logement individuel : 32 m²



La responsable de la MARPA et son équipe, formés à l'accompagnement des personnes âgées, veillent à leur bien-être, à leur autonomie et à leur sécurité 24h/24 et 7j/7.

Le personnel propose des animations, sans obligation. Chacun peut aller et venir à sa guise, mener les activités de son choix à l'extérieur et recevoir sa famille.

La MARPA est ouverte sur l'extérieur, favorise les échanges des résidents avec les habitants de la commune ou du quartier. Elle participe au développement économique locale.

Les résidents choisissent leur médecin et leurs intervenants paramédicaux ainsi que leurs aides à domicile.

Ils peuvent bénéficier de l'allocation personnalisée d'autonomie (APA) et de l'aide personnalisée au logement (APL).

